



# 2PC FLANGED ENDS FLOATING BALL VALVE

## 技術參數 Specification



Standard	ANSI / ASEM	DIN	JIS
標準規範 (RATING)	B16.34 CLASS150 (BS5351 CLASS 150) B16.34 CLASS 300 (BS5351 CLASS 300)	DIN 3357 PN 10-PN40 EN 12516-1	D2001 10K B2001 20K
閥體距離 (FACE TO FACE)	B16.10	DIN 3202 F4 / F16 DIN 3202 F1 / F17	D2002 10K Form 6 B2002 20K Form10
洩漏標準 (CONNECTION FACING)	B16.5 RF serrated Finish (aarh200)	DIN 2501 PN10-PN40 FACING DIN 2526 Form C	B2212 10K
壓力測試 (INSPECTION & TESTING)	API 598	Din 3230 / 3, EN 12266	JIS B2003B2214 20K
品質管理規範 (QUALITY ASSURANCE)		ISO 9001, QS9000 AD 200-Merkblatt W0 PED 97 / 23 / EC CE0036 API 6D TA-LUFT	

## 特點 Feature

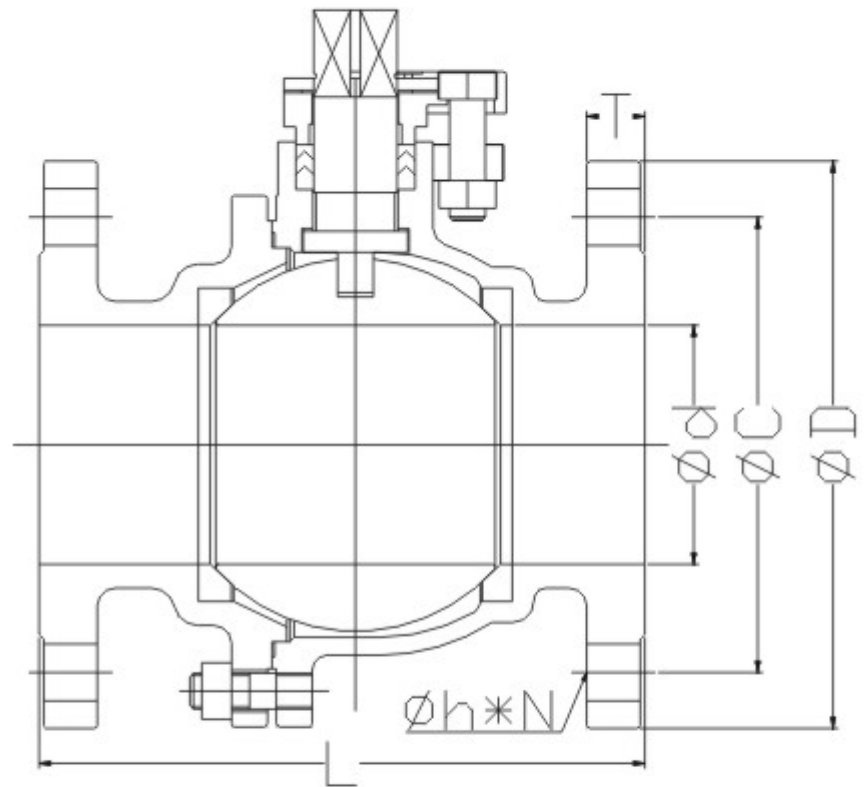
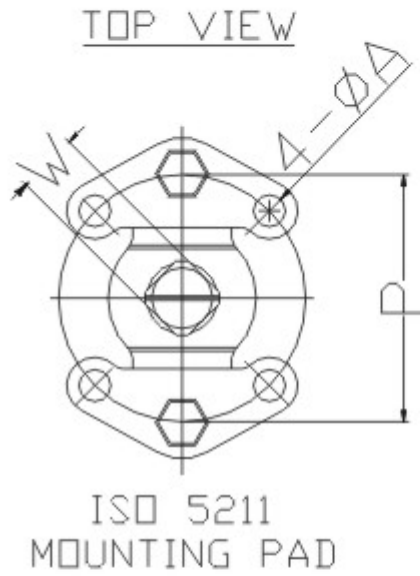
- 驅動器連接座符合ISO 5211標準設計，能更迅速、方便的安裝。
- 防火設計按照API 607 4PthP 1993，ISO 9001標準。
- 防靜電裝置設計。
- 防飛出中軸裝置設計。
- 平衡式洩壓孔設計。
- 雙向雙閥座密封設計符合TA-LUFT標準。
- 可以要求選用金屬閥座。
- 可選用驅動裝置：1.氣動驅動器 2.電動驅動器 3.限位開關 4.P/P定位器 5.E/P定位器 6.電磁閥。
- Built-in ISO 5211 Direct Mounting Pad for Easy Automation.
- Fire Safe Design Approved for API 607 4PthP 1993, ISO 9001.
- Anti-static Devices for Ball-Stem-Body.
- Blow-Out Proof Stem.
- Pressure Balance Hole in Ball Slot.
- Double Stem Sealing Design Approved for TA-LUFT.
- Casting Boss on Body for Draining.
- Options : 1. Pneumatic Actuator 2. Electrical Actuator 3. Limit Switch 4. P/P Positioner 5. E/P Positioner 6. Solenoid Valve.

## 材質表 Materials

DESCRIPTION		STAINLESS STEEL ANSI / JIS / DIN		CARBON STEEL ANSI / JIS / DIN
閥體	BODY	A351 CF8M / SCS14A / 1.4408	A351 CF8 / SCS13A / 1.4308	A216 WCB / SCPH2 / 1.0619
側蓋	END CAP	A351 CF8M / SCS14A / 1.4408	A351 CF8 / SCS13A / 1.4308	A216 WCB / SCPH2 / 1.0619
球體	BALL	A351 CF8M / SCS14A / 1.4408	A351 CF8 / SCS13A / 1.4308	
閥座	SEAT	METAL		
		PTFE		
		RPTFE / GPTFE / CPTFE		
		PEEK		
閥體墊圈	Body Gasket	GRAPHITE		
		PTFE		
		RPTFE / GPTFE / CPTFE		
螺栓	Bolting	A193-B8		A193-B7
螺帽	Bolt Nut	A194-8		A194-2H
閥杆	Stem	SUS316	SUS304	
防靜電結構	Anti-Static Device	SUS316	SUS304	
華司	THRUST WASHER	PTFE		
O型環	O-RING	FKM (VITON)		
墊片	STEM PACKING	PTFE / GRAPHITE		
軸襯	Bushing	PTFE / SUS304		
填函料	Gland	SUS316		
華司	Belleville Washer	SUS301		
螺帽	Stem Nut	A194-8		
定位片	Stop-lock-cap	SUS304		
螺栓	Hex Bolting	A193-B8		



# 2PC FLANGED ENDS FLOATING BALL VALVE



## 尺寸表 Dimension

SIZE		Ød	L	FLANGE							
IN	MM			D	C	T	h	N	W	P	ØA
1/2	15	15	108	89	60.5	11.1	16	4	9	42	M5
3/4	20	20	117	98	70	11.1	16	4	9	42	M5
1	25	25	127	108	79.5	11.1	16	4	11	50	M6
1-1/4	32	32	140	117	89	12.7	16	4	11	50	M6
1-1/2	40	40	165	127	98.5	14.3	16	4	17	70	M8
2	50	50	178	152	120.5	15.9	19	4	17	70	M8
2-1/2	65	65	190	178	139.5	17.5	19	4	22	102	M8
3	80	80	203	190	152.5	19.1	19	4	22	102	M8
4	100	100	229	229	190.5	23.9	19	8	27	102	M10
5	125	125	356	254	216	23.9	22	8	27	125	M10
6	150	150	394	279	241.5	25.4	22	8	27	125	M12
8	200	200	457	343	298.5	28.6	22	8	35	140	M16
10	250	250	533	406	362	30.2	25	12	35	140	M16
12	300	300	610	483	432	31.8	25	12	46	165	M20
14	350	350	686	533.4	476	35	28	12	46	165	M20